

Памятка для родителей.

Уважаемые родители! Запомните, что вы для ребенка главный авторитет, именно ваше поведение он копирует, когда оказывается на проезжей части. Ваша задача сформировать у ребенка правильные стереотипы поведения на проезжей части:

- научить его переходить дорогу только по пешеходным переходам;

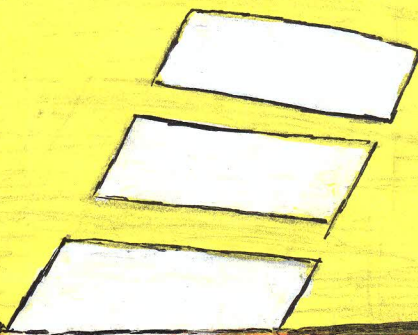
- рассказать о том, что в нашем городе бывают подземные, регулируемые и нерегулируемые пешеходные переходы;

- объяснить ему, что наземный пешеходный переход — это место повышенной опасности, потому что это, прежде всего, проезжая часть, а потом уже место, где пешеходы могут переходить дорогу;

- показать своим примером: как нужно останавливаться перед переходом проезжей части и смотреть по сторонам, чтобы убедиться в том, что переход будет безопасным;

- понаблюдать вместе с ребенком, почему опасно выходить на проезжую часть из-за стоящего транспорта, поговорить о последствиях таких нарушений.

Соблюдать правила дорожного движения несложно, нужно только понять, как важно научить ребенка правильному поведению на дороге, чтобы он не только рядом с вами, но и без вашего присмотра, не попал в дорожно-транспортное происшествие.

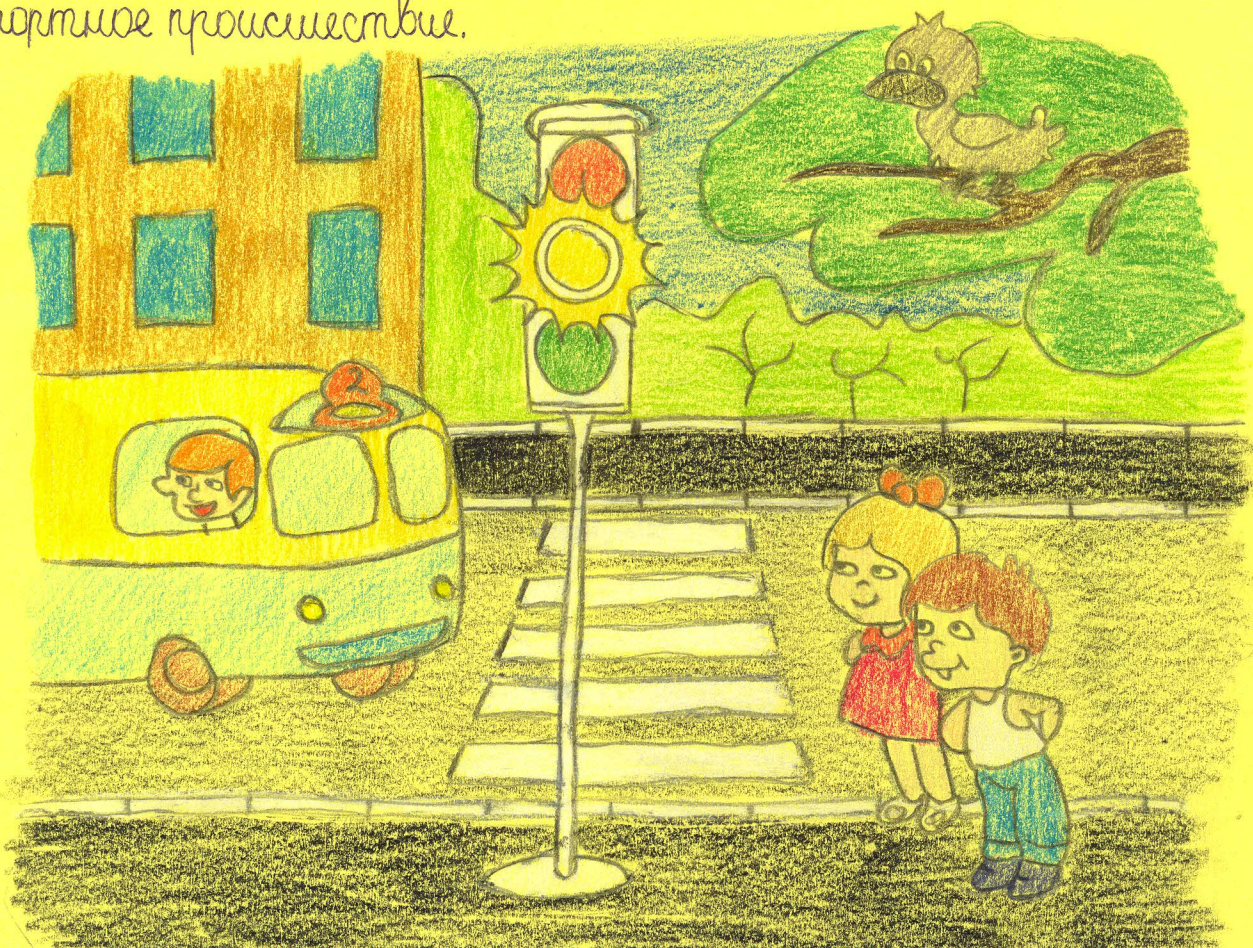


Памятка для родителей

Уважаемые родители! Запомните, что вы для ребенка главный авторитет, именно ваше поведение он копирует, когда оказывается на проезжей части. Ваша задача сформировать у ребенка правильные стереотипы поведения на проезжей части:

- научить его переходить дорогу только по пешеходным переходам;
- рассказать о том, что в нашем городе бывают подземные, регулируемые и нерегулируемые пешеходные переходы;
- объяснить ему, что наземный пешеходный переход - это место повышенной опасности, потому что это, прежде всего, проезжая часть, а потом уже место, где пешеходы могут переходить дорогу;
- показать своим примером: как нужно останавливаться перед переходом проезжей части и смотреть по сторонам, чтобы убедиться в том, что переход будет безопасным;
- понаблюдать вместе с ребенком, почему опасно выходить на проезжую часть из-за стоящего транспорта, поговорить о последствиях таких нарушений.

Соблюдать правила дорожного движения несложно, нужно только помнить, как важно научить ребенка правильному поведению на дороге, чтобы он не только рядом с вами, но и без вашего присмотра, не попал в дорожно-транспортное происшествие.



Памятка для родителей-водителей.

В каждой второй волгоградской ДТП полагает серьезные травмы ребенок-пассажир, поэтому важно довести до автоматизма соблюдение правил дорожного движения в автомобиле:

- Пристегиваться нужно всегда! Независимо от дальности поездки, независимо от опыта вождения автомобиля, независимо от того, в своей машине вы едете с ребенком - своей или чужой
- Дети дошкольного возраста должны сидеть в специальном детском удерживающем устройстве, школьники должны быть пристегнуты штатными ремнями безопасности. Однако, до 12-летнего возраста необходимо использовать дополнительные удерживающие устройства.
- Научите ребенка не отвлекать водителя, не открывать самостоятельно окна и не высовывать руки.

Чем раньше вы научите детей пристегиваться в автомобиле и соблюдать элементарные правила, тем меньше у них шансов получить тяжелые травмы!

ПОСАДИ
РЕБЁНКА
В КРЕСЛО!



Մասնագրություններ

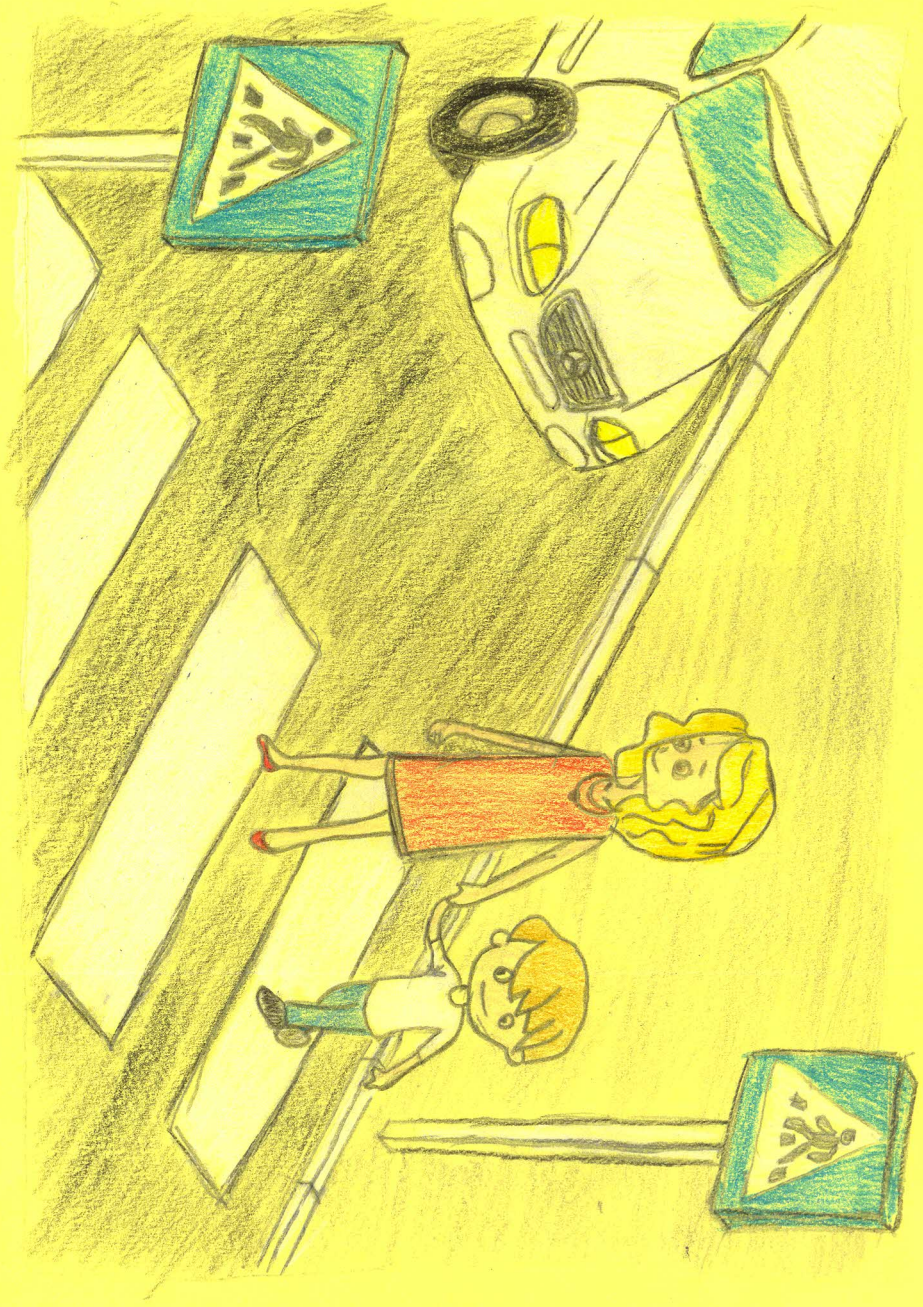
Իրական կյանքում կարևորագույն է ընտրել իրեն հարմար մասնագրությունը, որից կախված կլինի մարդու կյանքը և ապագան:

Մասնագրությունը պետք է ընտրվի ըստ հմտությունների, քաղցր սիրտի, քաղցր սիրտի, քաղցր սիրտի և այլն:

Քանի որ մենք ապրում ենք աշխարհում, ապա պետք է ընտրենք մեր մասնագրությունը, որից կախված կլինի մեր ապագան:

Մասնագրությունը պետք է ընտրվի ըստ հմտությունների, քաղցր սիրտի, քաղցր սիրտի և այլն:

Մասնագրությունը պետք է ընտրվի ըստ հմտությունների, քաղցր սիրտի, քաղցր սիրտի և այլն:



Памятка для родителей.

Уважаемые родители! Запомните, что вы для ребенка главный авторитет, именно ваше поведение он копирует, когда оказывается на проезжей части. Ваша задача сформировать у ребенка правильные стереотипы поведения на проезжей части:

- научить его переходить дорогу только по пешеходным переходам;
- рассказать о том, что в нашем городе бывают подземные, регулируемые и нерегулируемые пешеходные переходы;
- показать своим примером: как нужно останавливаться перед переходом проезжей части и смотреть по сторонам, чтобы убедиться в том, что переход будет безопасным;
- объяснить ему, что наземный пешеходный переход — это место повышенной опасности, потому что это, прежде всего, проезжая часть, а потом уже место, где пешеходы могут переходить дорогу;
- наблюдайте вместе с ребенком, почему опасно выходить на проезжую часть из-за стоящего транспорта, поговорите о последствиях таких нарушений.

Соблюдайте правила дорожного движения, нужно только понять, как важно научить ребенка правильному поведению на дороге, чтобы он не только рядом с вами, но и без вашего внимания, не попал в дорожно-транспортное происшествие.

